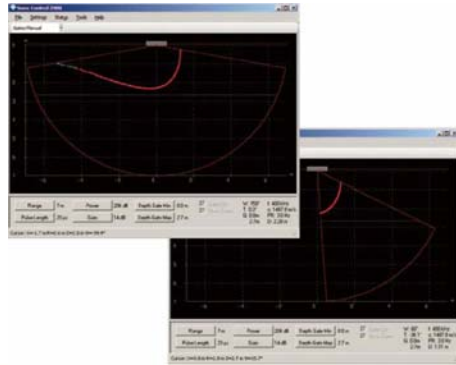


ワイドバンドマルチビーム測深機 R2Sonic-2022

R2SONIC

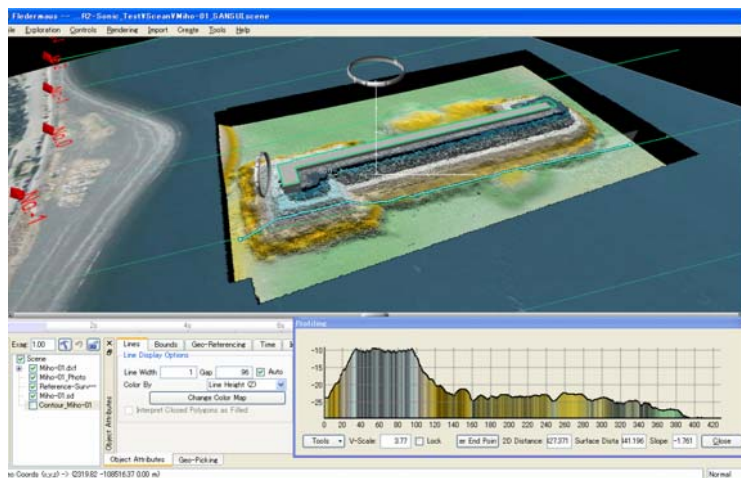
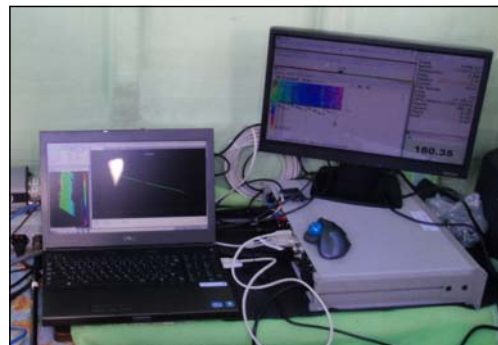
SONIC 2022 Multibeam Echo Sounder



Systems Specification:	
Frequency	200kHz-400kHz
Beamwidth, across track	1.0°
Beamwidth, along track	1.0°
Number of beams	256
Swath sector	Up to 160°
Max Range setting	500m
Pulse Length	15µs-500µs
Pulse Type	Shaped CW
Ping Rate	Up to 60 Hz
Depth rating	100m
Operating Temperature	0°C to 50°C
Storage Temperature	-30°C to 55°C
Electrical Interface	
Mains	90-260 VAC, 45-65Hz
Power consumption	35W
Uplink/Downlink:	10/100/1000Base-T Ethernet
Data interface	10/100/1000Base-T Ethernet
Sync In, Sync out	TTL
GPS	1PPS, RS-232
Auxiliary Sensors	RS-232
Deck cable length	15m

これまでのシステムから大幅に小型化され設置の自由度を広げます。

船と直行方向に最大160° スワッチを256本の音響ビームで一度に測深します。200から400kHzの周波数を任意に選択でき、フィールドに応じて最適な周波数を選択可能です。これにより、他のシステムとの干渉を避けることも可能です。



3次元データの多彩な表現を、迅速かつ的確にサポート致します。

- 水深値のメッシュ化・コンター図・断面図・鳥瞰図の作成、及び土量計算・差分値の算出。
- 海底異常物の位置確認。
- 海底ケーブル推奨ルートの作成
- 3次元ビジュアライゼーションファイルの作成

〒424-0901
静岡県静岡市清水区三保531-12

電話 054(334)2512
FAX 054(334)2590
<http://sansuinet.co.jp>



総合海洋事業

株式会社 三水